



## Wir bieten



Methodische  
Einarbeitung



Flexible  
Arbeitszeiten



Interne  
Weiterbildung



Abwechslungsrei-  
ches Arbeitsumfeld



Familienfreundliches  
Unternehmen



Wertschätzung



Eigenverant-  
wortlichkeit



Freie Getränke



Flexible  
Arbeitszeiten



Digitale  
Coachingplattform



Kreativer  
Freiraum



Systematische  
Weiterbildung



Methodische  
Einarbeitung



Familienfreundliches  
Unternehmen



Corporate  
Benefits



Moderne  
Ausstattung

**Standort**  
Mülheim

**Beginn**  
01.07.2026

**Beschäftigungsart**  
Part-time / full-time

**Wochenstunden**  
20 bis 39

**Bereich**  
Welfare

## BEWERBEN

T +4943120069658 | Ansprechpartner: Sarah Spadi

# SOZIALPÄDAGOGE / ERZIEHER / JOBCOACH FÜR JUGENDPROJEKT (M/W/D)

In unserem neuen Projekt am Standort Mülheim an der Ruhr coachst du unsere jungen Teilnehmenden unter 25 Jahren am gsm-Standort oder aufsuchend. Das Konzept dieses Projekts lässt dir den Freiraum, ganzheitlich und kreativ mit den Teilnehmenden zu arbeiten. Coaching bedeutet bei uns, dass die Teilnehmenden wieder selbst ins Tun kommen und damit Selbstwirksamkeit erleben. So geht gsm – gemeinsam selber machen.

## Deine Aufgaben

- Du gibst jungen Menschen unter 25 Jahren, die es schwer haben in den Ausbildungs- und Arbeitsmarkt zu finden, neue Lebens- und Berufsperspektiven.
- Du baust ein Vertrauensverhältnis zu den Teilnehmern auf und begleitest sie langfristig und individuell durch wöchentliche Einzelcoachings, Beratungsgespräche und Gruppencoachings bzw. erlebnispädagogische Angebote.
- Die Gespräche führst du aufsuchend (z. B. als Streetworking, Hausbesuch, Walk & Talk oder Terminbegleitung) oder am gsm-Standort.
- Du hältst Kontakt zu unseren Ansprechpartner:innen beim Jobcenter und dokumentierst die Fortschritte deiner Teilnehmenden.

## Dein Profil

- Studien- oder Berufsabschluss im sozialen Bereich, z. B. als Sozialpädagoge, Sozialarbeiter, Pädagoge, Heilpädagoge/ Rehabilitationspädagoge/ Sonderpädagoge oder staatlich anerkannter Erzieher (w/m/d)
- Alternativ anderer Berufs- oder Studienabschluss
- Berufserfahrung in der Arbeit mit arbeitssuchenden Menschen
- Empathie und Wertschätzung im Umgang mit Menschen in schwierigen Lebenslagen
- Bereitschaft zu regionaler Mobilität für die aufsuchende Arbeit (Fahrerlaubnis und Pkw notwendig, die Fahrtkosten werden von uns zurückerstattet)
- Offenheit gegenüber digitaler Kommunikation (z. B. MS Teams, digitale Coaching-Plattformen) und gute Selbstorganisation

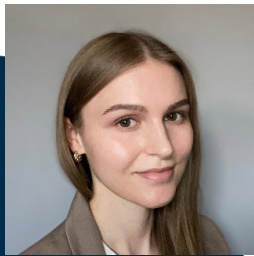
## BEWERBEN

## ÜBER GSM

## IHR KONTAKT

Sarah Spadi  
T +4943120069658

Per Mail direkt auf  
diese Stelle bewerben.  
[application+job+vvsrpayi@onlyfy.jobs](mailto:application+job+vvsrpayi@onlyfy.jobs)



"Das Besondere an meiner Arbeit als Coachin ist, gemeinsam eine Erfolgsleiter aufzusteigen und die Teilnehmenden selbst zum Chef ihres Lebens zu machen. Alle Gedanken rund um die Menschen, die ich bei *gsm* kennenlernen durfte, hinterlassen bei mir das positive Gefühl, eine Tür geöffnet zu haben." - Marlies Waldow, seit 2013 Coachin bei *gsm*